

Universalhalterung Installationsanleitung

Installationsvideo



**Modellnummer (EAN):
4048164118687**

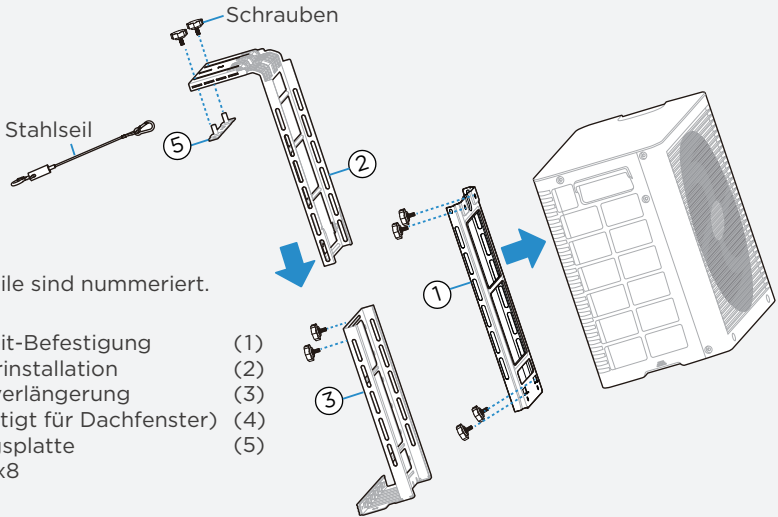
Hinweis: Bitte lesen Sie die Anleitung vor der Installation der Universalhalterung sorgfältig und bewahren Sie es zum späteren Nachschlagen auf.



Entfernen Sie die Außeneinheit und die Universalhalterung bei extremen Wetterbedingungen, wie z.B. bei starkem Wind über Windstärke 6 Beaufort (ca. 40km/h oder mehr), Gewitter, etc.

Dachfensterinstallation

DE

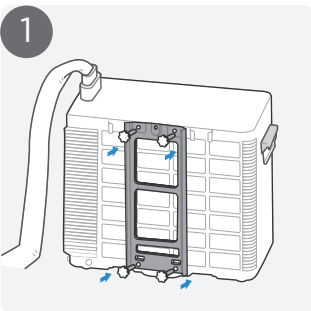


Tipp: Die Teile sind nummeriert.

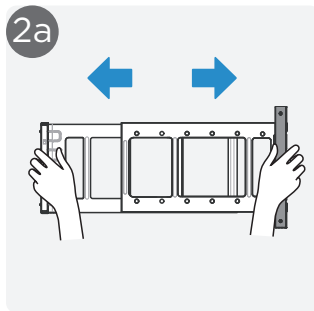
- Außeneinheit-Befestigung (1)
- Dachfensterinstallation (2)
- Halterungsverlängerung (3)
- (Nicht benötigt für Dachfenster) (4)
- Befestigungsplatte (5)
- Schrauben x8
- Stahlseil

Hinweis: Das Stahlseil ist verstellbar. Ziehen Sie das Seil einfach durch den Verriegelungsmechanismus, um es zu verkürzen. Umgekehrt drücken Sie die Feder zum Lösen und Verlängern.

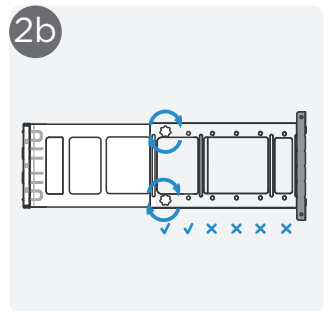
Lassen Sie immer eine überschüssige Länge von min. 2 cm des Seils über die Verriegelung hinaus hängen.



Fixieren Sie die Außeneinheit-Befestigung an die Rückseite der Außeneinheit mit vier der mitgelieferten Schrauben.



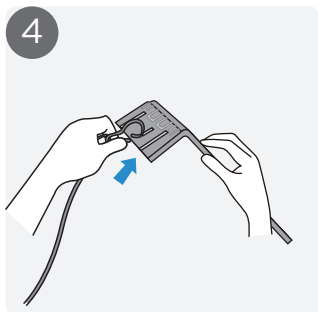
Schieben Sie die Halterungsverlängerung in die längste oder zweitlängste Position der Dachfensterhalterung. Ziehen Sie die beiden Schrauben fest an.



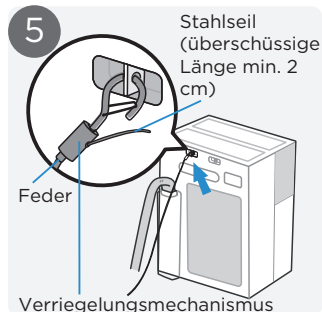


Halten Sie mindestens 15 cm Abstand zu den Fensterseiten.

Bringen Sie die Befestigungsplatte bei geschlossenem Fenster an der gewünschten Stelle des Fensterrahmens an.

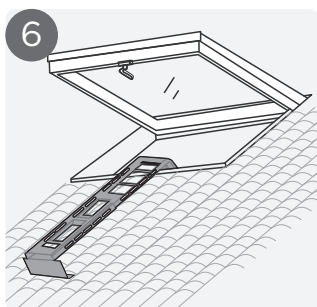


Befestigen Sie ein Ende des mitgelieferten Stahlseils an der Öse der Dachfensterhalterung.

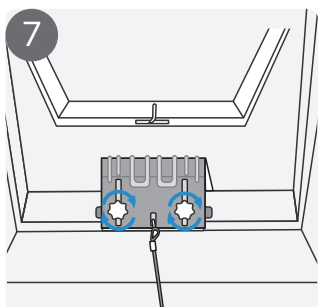


Befestigen Sie das andere Ende des Stahlseils an einer der Ösen an der Rückseite der Inneneinheit.

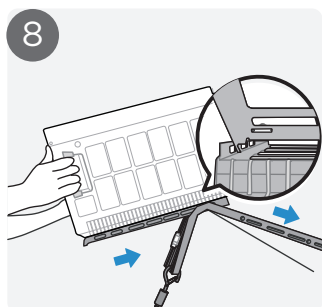
DE



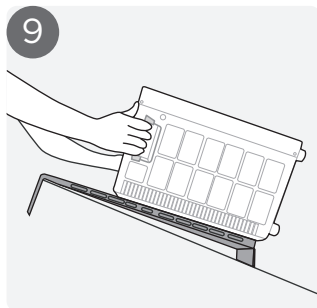
Hängen Sie die Halterung in die gewünschte Position aus dem Dachfenster hinaus.



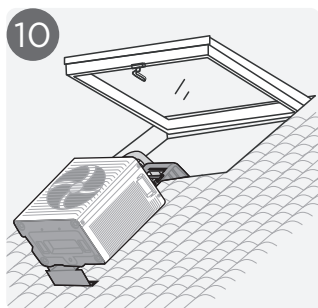
Drehen Sie die 2 Schrauben in die Befestigungsplatte.



Setzen Sie die Außeneinheit auf die Halterung, indem Sie die Kanäle der Außeneinheit-Befestigung auf die Schienen der Dachfensterhalterung ausrichten.



Schieben Sie die Außeneinheit vorsichtig nach vorne, bis sie vollständig in der Halterung sitzt und nicht weiter geschoben werden kann.



Die Installation der Außeneinheit ist nun abgeschlossen.

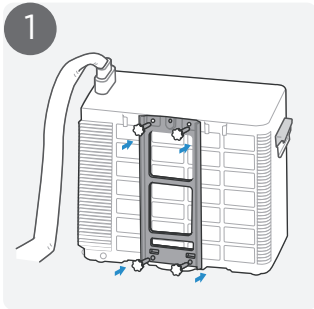
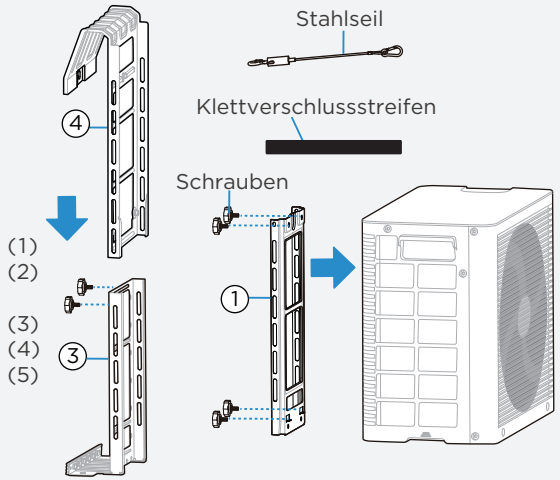
** Die Befestigungsplatte kann nur einmal montiert werden. Sie darf nicht wiederverwendet werden, da die Klebefunktion nicht mehr sichergestellt werden kann. Eine weitere Befestigungsplatte wird als Ersatz mitgeliefert.*

Installation für französische Balkone

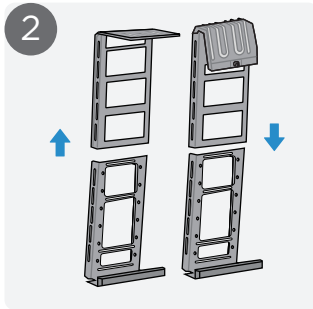
DE

Tipp: Die Teile sind nummeriert.

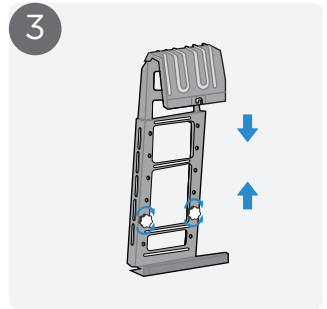
- Außeneinheit-Befestigung (Nicht benötigt für Französische Balkone)
- Halterungsverlängerung
- Halterung für französische Balkone (Nicht benötigt für Französische Balkone)
- Schrauben x6
- Stahlseil
- Klettverschlussstreifen x2



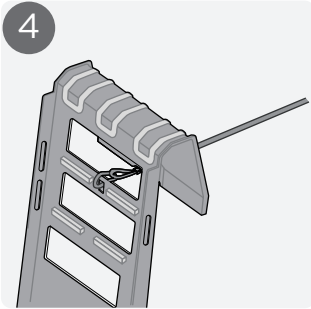
1
Fixieren Sie die Außeneinheit-Befestigung an die Rückseite der Außeneinheit mit vier der mitgelieferten Schrauben.



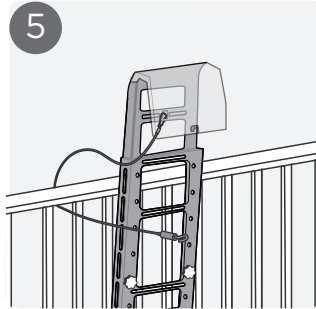
2
Ersetzen Sie die Dachfensterhalterung mit der Halterung für französische Balkone.



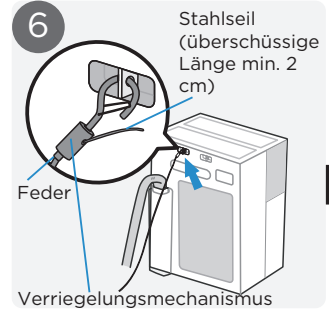
3
Schieben Sie die beiden Teile ineinander bis sie die gewünschte Länge haben (je kürzer desto besser). Ziehen Sie danach die beiden Schrauben fest an.



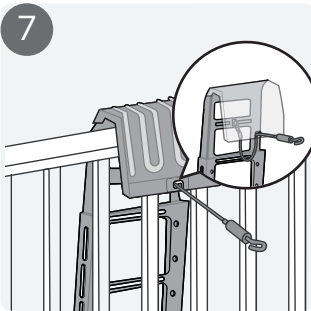
4 Befestigen Sie das Stahlseil an der Halterung wie oben in der Darstellung gezeigt.



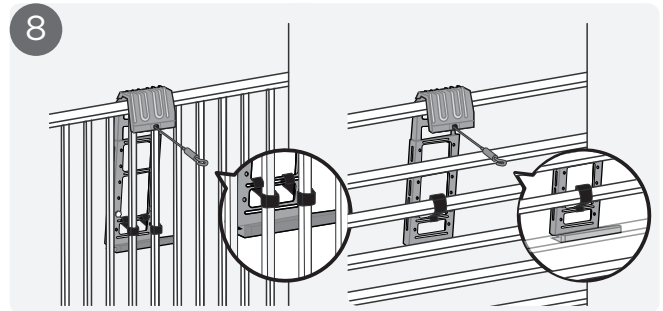
5 Führen Sie das Stahlseil über den Handlauf und dann zurück zu Ihnen.



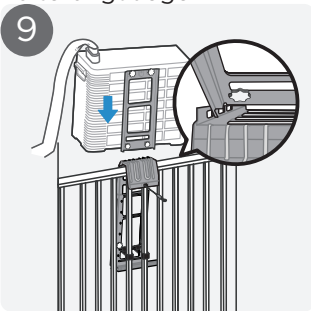
6 Befestigen Sie das andere Ende des Stahlseils an einer der Ösen an der Rückseite der Inneneinheit.



7 Hängen Sie die Halterung über den Handlauf und führen Sie das Seil durch die vorgesehene Aussparung im Halterungsbogen.



8 Verwenden Sie die Klettverschlussstreifen um die Halterung zu sichern und ihr Wackeln zu verhindern. Bei Geländen mit horizontalen Stangen versuchen Sie, die Länge der Halterung so zu wählen, dass die Unterseite der Halterungsverlängerung an einer dieser Stangen anliegt.



9 Setzen Sie die Außeneinheit auf die Halterung, indem Sie die Kanäle der Außeneinheit-Befestigung auf die Schienen der Universalhalterung ausrichten.



10 Schieben Sie die Außeneinheit vorsichtig nach unten, bis sie vollständig in der Halterung sitzt und nicht weiter geschoben werden kann. Die Installation ist nun abgeschlossen.

Allgemeine Informationen

- Dieses Benutzerhandbuch muss in Verbindung mit dem Benutzerhandbuch der PortaSplit AC, Modellnummern MMCS 09HRN8-QRDO, MMCS 12HRN8-QRDO gelesen werden.
- Überprüfen Sie die Halterung und die Befestigungselemente in regelmäßigen Abständen, um sicherzustellen, dass sie fest sitzen und unbeschädigt sind.
- Im Falle einer Beschädigung demontieren Sie das Gerät und verwenden Sie es nicht weiter.

A Warnung

- Die Universalhalterung darf nur von Erwachsenen installiert, bedient, gereinigt und gewartet werden.
- Es handelt sich nicht um ein Spielzeug. Halten Sie spielende Kinder weg von der Halterung.
- Die Universalhalterung darf nur mit der PortaSplit AC verwendet werden, jede andere Verwendung ist nicht zulässig und kann zu Unfällen führen.
- Seien Sie beim Schließen des Dachfensters vorsichtig, um nichts zu beschädigen.
- Achten Sie beim Anbringen oder Entfernen des Außengeräts am Dachfenster darauf, dass Sie sich ungehindert bewegen können und genügend Platz haben, um das Gerät richtig zu positionieren.
- Um die Ableitung des Kondenswassers zu gewährleisten, achten Sie bitte darauf, dass der maximale Höhenunterschied zwischen Inne- und Außengerät nach der Installation nicht mehr als 2 Meter beträgt.

Gewährleistung und Haftung

Gewährleistungs- und Haftungsansprüche bei Personen- und Sachschäden sind ausgeschlossen, wenn sie auf eine oder mehrere der folgenden Ursachen zurückzuführen sind:

- Unsachgemäße Verwendung.
- Nichtbeachtung der Anweisungen.
- Gebrauch mit nicht funktionsfähiger Sicherheits- oder Schutzausrüstung.
- Fortgesetzte Benutzung trotz des Auftretens eines Mangels.
- Unsachgemäße Montage, Inbetriebnahme, Bedienung und Wartung.
- Unsachgemäß durchgeführte Reparaturen.
- Unerlaubte Änderungen am Gerät.
- Höhere Gewalt.
- Einbau zusätzlicher Komponenten, die nicht zusammen mit dem Gerät geprüft wurden.

Entsorgung und Recycling

Dieses Symbol weist darauf hin, dass dieses Produkt am Ende seiner Lebensdauer nicht mit anderen Haushaltsabfällen entsorgt werden darf. Recycling von elektrischen und elektronischen Geräten. Um diese Sammelstellen zu finden, wenden Sie sich bitte an Ihre örtlichen Behörden oder an den Händler, bei dem das Produkt gekauft wurde.

Jeder Haushalt spielt eine wichtige Rolle bei der Verwertung und dem Recycling von Altgeräten. Die ordnungsgemäße Entsorgung von Altgeräten trägt dazu bei, mögliche negative Folgen für die Umwelt und die menschliche Gesundheit zu vermeiden.

Importeur: Midea Europe GmbH

Ludwig-Erhard-Straße 14

65760 Eschborn (Germany)

Hersteller: GD Midea Air-Conditioning Equipment Co.,Ltd.

Lingang Road Beijiao Shunde Foshan Guangdong People's

Republic of China 528311



Universal Bracket Installation Guide

Installation Video



**Model Number (EAN):
4048164118687**

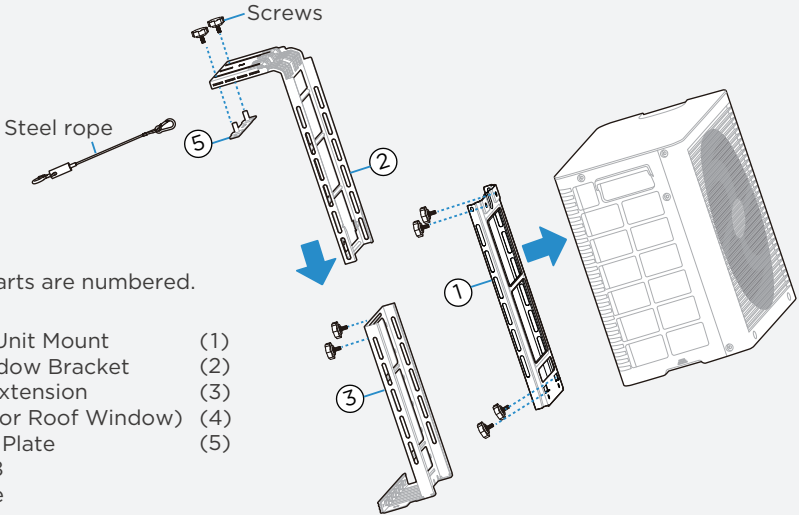
Note: Please read this guide carefully before installing the universal bracket and retain it for future reference.



Remove the Outdoor Unit and the Universal Bracket during severe weather, such as strong winds exceeding 6 Beaufort scale (approx. 40km/h or more), thunderstorms, etc.

Roof Window Installation

EN

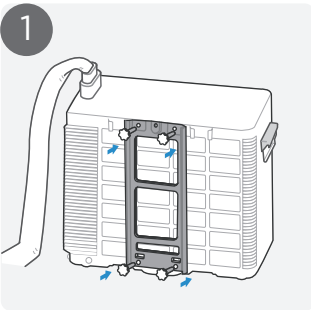


Tip: the parts are numbered.

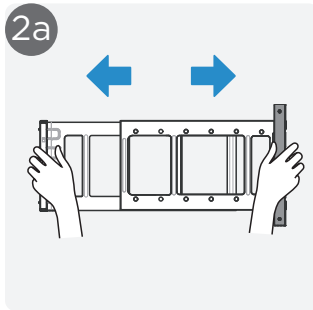
- Outdoor Unit Mount (1)
- Roof Window Bracket (2)
- Bracket Extension (3)
- (Unused for Roof Window) (4)
- Mounting Plate (5)
- Screws x8
- Steel rope

Note: The steel rope is adjustable. Simply pull the rope through the locking mechanism to shorten. Conversely, push the nib to release and lengthen.

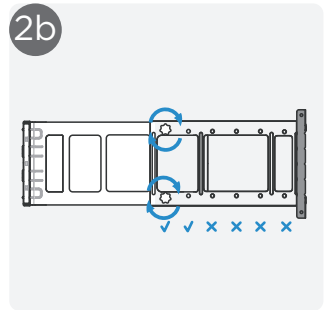
Always keep an excess length of at least 2cm past the locking mechanism.

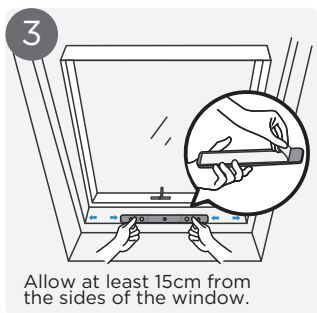


Attach Outdoor Unit Mount to the back of the Outdoor Unit using the four screws provided.



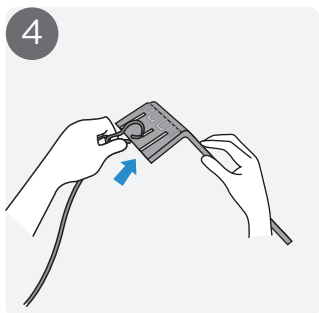
Slide the Bracket Extension, extending the bracket to the longest or second longest position. Screw together securely using two screws.



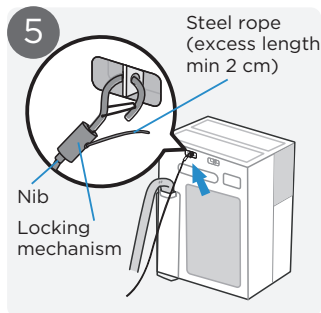


3
Allow at least 15cm from the sides of the window.

With the window closed, attach the Mounting Plate* to the desired position on the window frame.

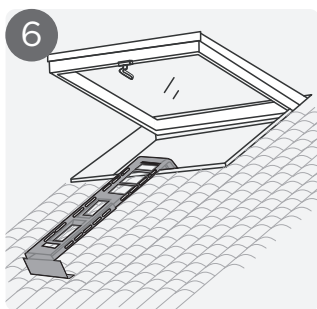


4
Attach one end of the steel rope provided, to the eyelet on the Roof Window Bracket.

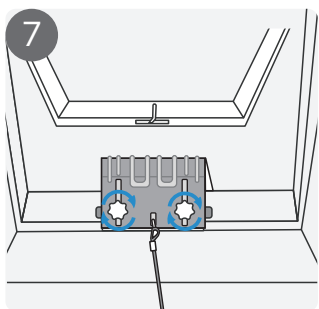


5
Attach the other end of the steel rope, to one of the eyelets at the back of the indoor unit.

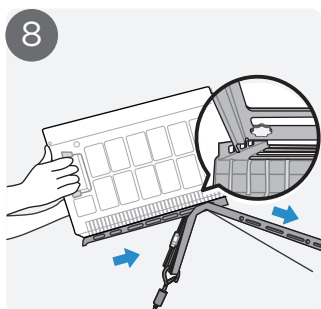
EN



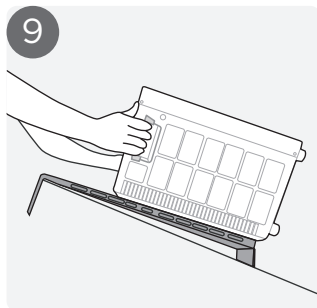
6
Place the bracket in position.



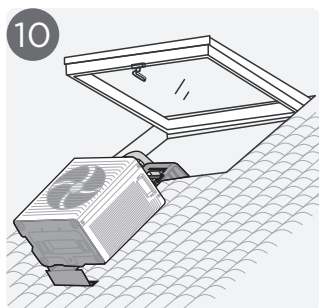
7
Insert two screws and tighten onto the Mounting Plate.



8
Place the Outdoor Unit on the bracket, aligning the channels on the Outdoor Unit Mount to the rails on the Roof Window Bracket.



9
Slide the Outdoor Unit gently forward until it is fully inserted into the bracket and can go no further.



10
The Outdoor Unit is installed.

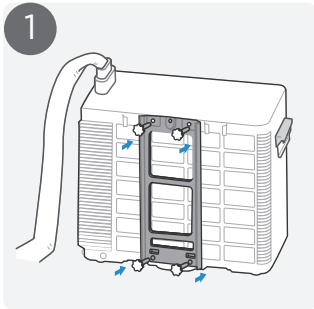
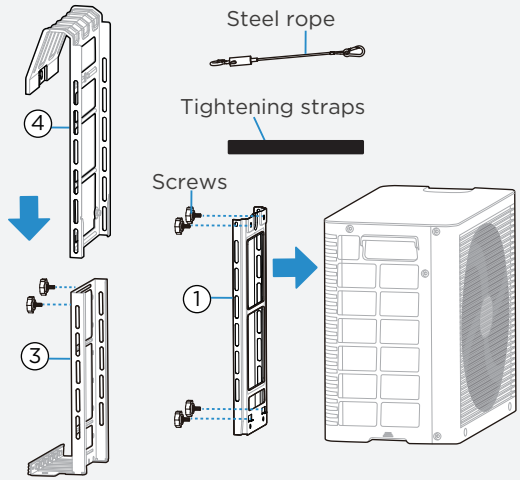
**The Mounting Plate can be installed only once. Do not reuse as glue will no longer be effective. A spare Mounting Plate is provided.*

French Balcony Installation

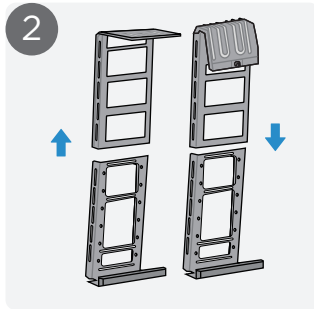
EN

Tip: the parts are numbered.

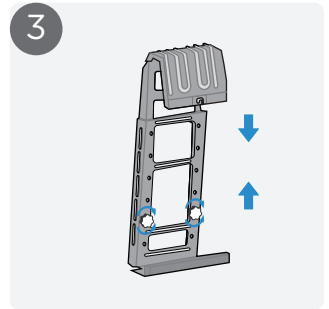
- Outdoor Unit Mount (1)
- (Unused for French Balcony) (2)
- Bracket Extension (3)
- French Balcony Bracket (4)
- (Unused for French Balcony) (5)
- Screws x6
- Steel rope
- Tightening straps x2



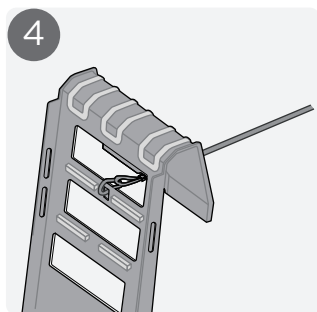
1 Attach Outdoor Unit Mount to the back of the Outdoor Unit using the four screws provided.



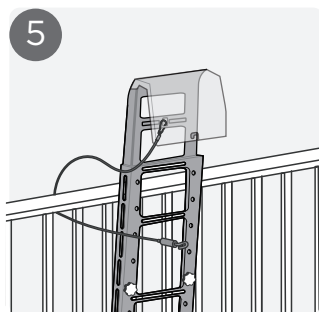
2 Substitute the Roof Window Bracket with the French Balcony Bracket.



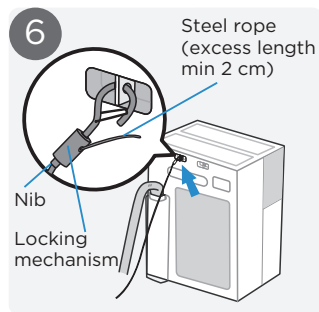
3 Set to the desired length (shorter is better) and screw together securely using two screws.



4
Attach steel rope to the bracket as shown above.

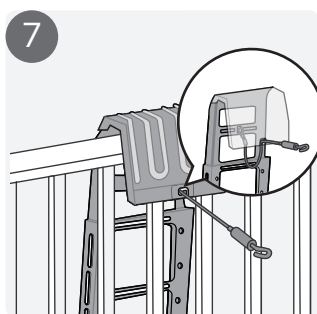


5
Feed the steel rope over the hand rail and back to you.

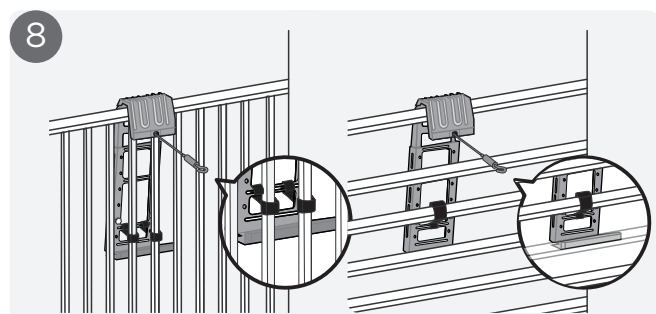


6
Attach the other end of the steel rope, to one of the eyelets at the back of the indoor unit.

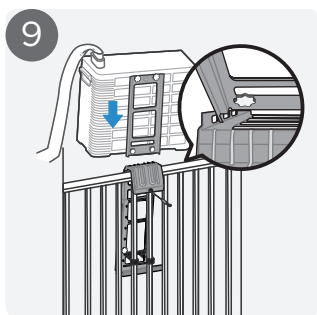
EN



7
Hook the bracket over the hand rail and feed the rope through the designated slot of the bracket hook.



8
Use the tightening straps to secure the bracket and avoid the bracket wobbling. For balconies with horizontal bars, try to adjust the length of the bracket so that the bottom of the Bracket Extension rests against the horizontal bar.



9
Place the Outdoor Unit on the bracket, aligning the channels on the Outdoor Unit Mount to the rails on the French Balcony Bracket.



10
Slide the Outdoor Unit gently forward until it is fully inserted into the bracket and can go no further. The installation is complete.

General Information

- This user guide must be read in conjunction with the user guide of the PortaSplit AC, model numbers MMCS 09HRN8-QRDO, MMCS 12HRN8-QRDO.
- Check the bracket and fasteners at regular intervals to ensure that they are securely in place and undamaged.
- Uninstall and discontinue use in the event of damage.

Warning

- The Universal Bracket may only be installed, operated, cleaned and maintained by adults.
- It is not a toy. Keep playing children, away from the bracket.
- The Universal Bracket may only be used with the PortaSplit AC and any other use is not permitted and can lead to accidents.
- Be careful when closing the roof window not to damage anything.
- When attaching or removing the Outdoor Unit to the roof window, make sure that your movement is unobstructed and you have enough space to position the device correctly.
- To facilitate the flow of expulsion of condensation water, please ensure that the maximum height difference between the indoor and outdoor units after installation does not exceed 2 meters.

Warranty and Liability

Warranty and liability claims for personal injury and damage to property are excluded if they are attributable to one or more of the following causes:

- Inappropriate use.
- Non-observance of the instructions.
- Operation with non-functioning safety or protective equipment.
- Continued use despite the occurrence of a defect.
- Improper assembly, commissioning, operation and maintenance.
- Improperly carried out repairs.
- Unauthorised modifications to the appliance.
- Force majeure.
- Installation of additional components that have not been tested together with the appliance.

Disposal and Recycling

This symbol indicates that this product shall not be disposed of with other household wastes at the end of its service life. Used recycling of electrical electronic devices.

To find these collection locations please contact to your local authorities or the retailer where the product was purchased. Each household performs an important role in recovery and recycling of old appliances.

The appropriate disposal of used appliance helps prevent potential negative consequences for the environment and human health.



Importer: Midea Europe GmbH
Ludwig-Erhard-Straße 14
65760 Eschborn (Germany)

Manufacturer: GD Midea Air-Conditioning Equipment Co.,Ltd.
Lingang Road Beijiao Shunde Foshan Guangdong
People's Republic of China 528311

Support universel Manuel d'installation

Vidéo d'installation



**Code produit (EAN):
4048164118687**

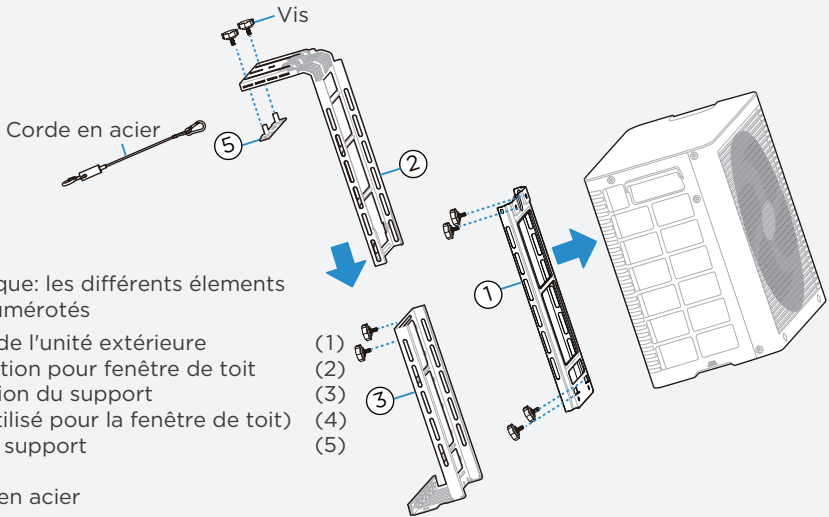
Remarque: Veuillez lire attentivement ce manuel avant d'installer le support universel et conserver le pour une utilisation future.



Rentrez l'unité extérieure et le support universel lors d'intempéries, comme des vents forts dépassant le niveau 6 de l'échelle de Beaufort (40km/h ou plus), des orages, etc.

Installation pour fenêtre de toit

FR

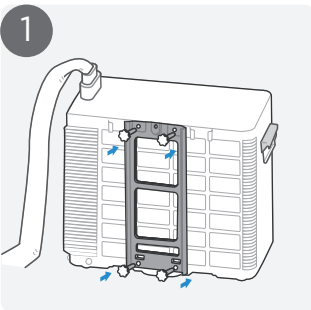


Remarque: les différents éléments sont numérotés

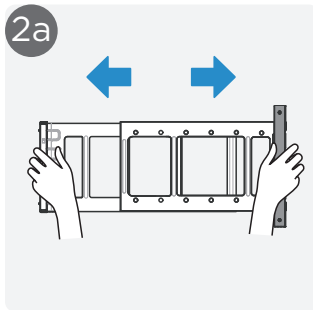
- Cadre de l'unité extérieure (1)
- Installation pour fenêtre de toit (2)
- Extension du support (3)
- (non utilisé pour la fenêtre de toit) (4)
- Plaque support (5)
- Vis x8
- Corde en acier

Remarque: La corde en acier est réglable en longueur. Il suffit de tirer sur la corde à travers le mécanisme de verrouillage pour la raccourcir. A l'inverse, poussez appuyer sur la tête pour libérer le mécanisme et rallonger la corde en acier.

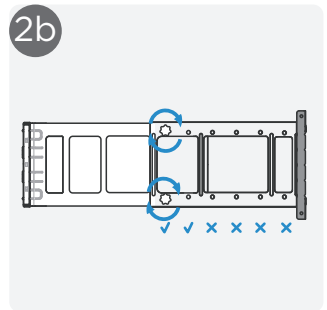
Gardez toujours une longueur dépassante d'au moins 2cm.

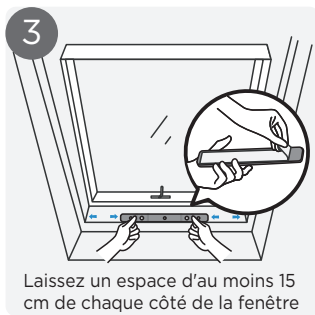


Fixez le cadre à l'arrière de l'unité extérieure à l'aide des quatre vis fournies.



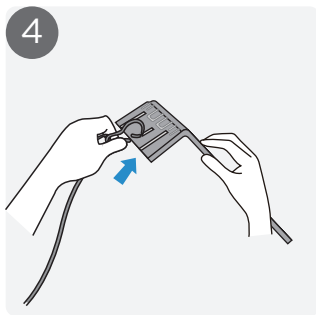
Allongez l'extension du support à la position la plus longue ou la deuxième la plus longue. Assemblez la en serrant les les deux vis fermement.



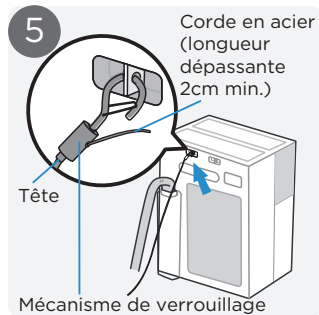


Laissez un espace d'au moins 15 cm de chaque côté de la fenêtre

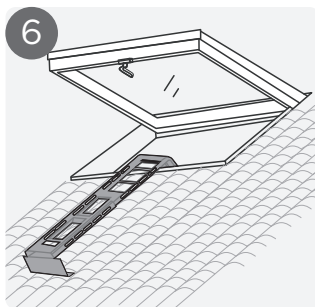
La fenêtre fermée, coller la plaque support à la position souhaitée sur le cadre de la fenêtre.



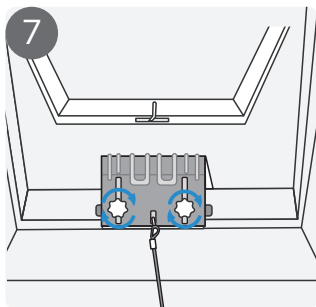
Fixez une extrémité de la corde en acier fournie à l'œillet du support universel pour fenêtre de toit.



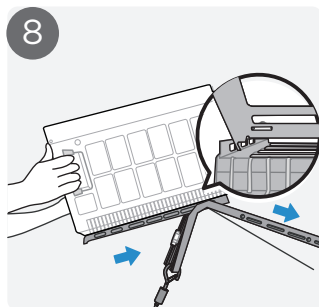
Fixez l'autre extrémité de la corde en acier à l'un des œillets à l'arrière de l'unité intérieure.



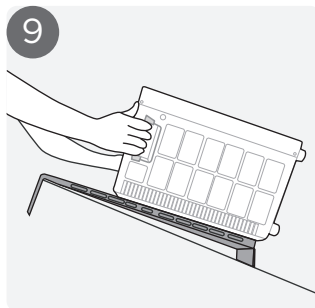
Placez le support en position.



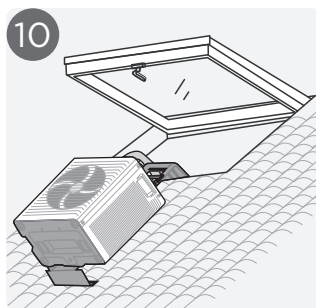
Insérez les deux vis et vissez les sur la plaque support.



Placez l'unité extérieure sur le support, en alignant les guides du cadre de l'unité extérieure sur les rails du support universel pour fenêtre de toit.



Faites glisser l'unité extérieure doucement vers l'avant jusqu'à ce qu'elle soit complètement insérée dans le support et ne puisse pas aller plus loin.



L'unité extérieure est installée.

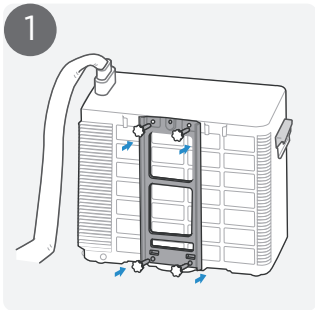
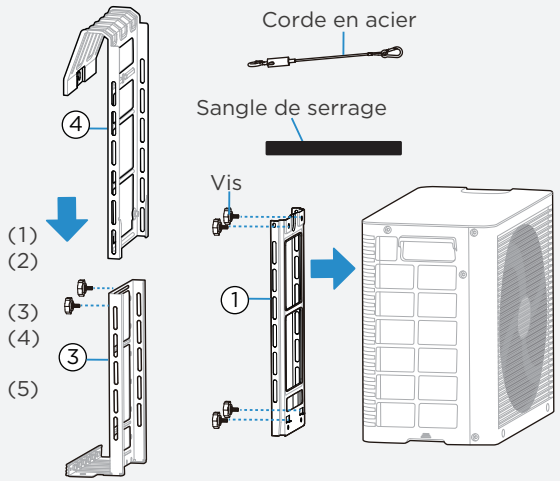
** La plaque support ne peut être installée qu'une seule fois. Ne pas la réutiliser car la colle ne sera plus efficace. Une plaque de montage de rechange est fournie.*

Installation pour balcon à la française

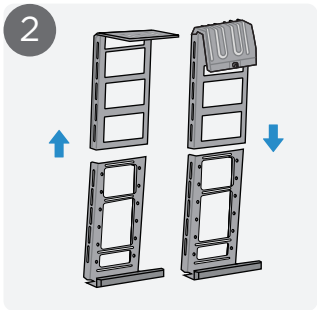
FR

Remarque: les différents éléments sont numérotés

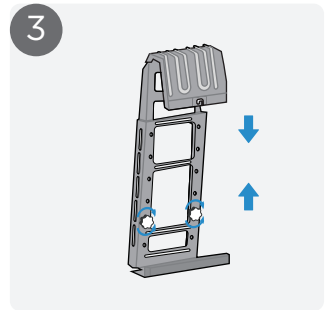
- Cadre de l'unité extérieure (non utilisé pour les balcons à la française)
- Extension du support
- Support de l'unité extérieure pour balcon à la française
- Support de l'unité extérieure pour balcon à la française
- Vis x6
- Corde en acier
- Sangle de serrage x2



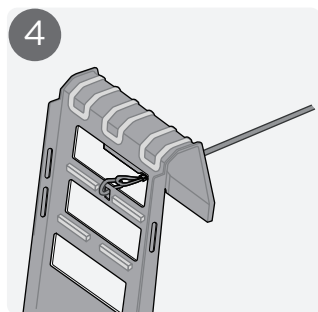
1 Fixez le cadre à l'arrière de l'unité extérieure à l'aide des quatre vis fournies.



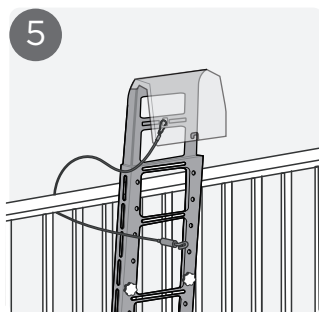
2 Remplacez le support pour fenêtre de toit par le support pour balcon à la française.



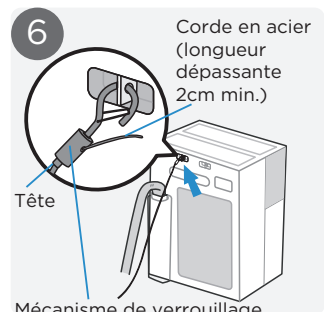
3 Réglez le support à la longueur souhaitée (le plus court est le mieux) et fixer le fermement à l'aide des deux vis.



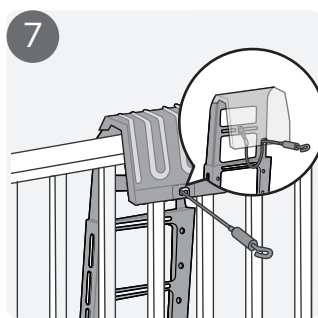
Fixez la corde en acier au support comme indiqué ci-dessus.



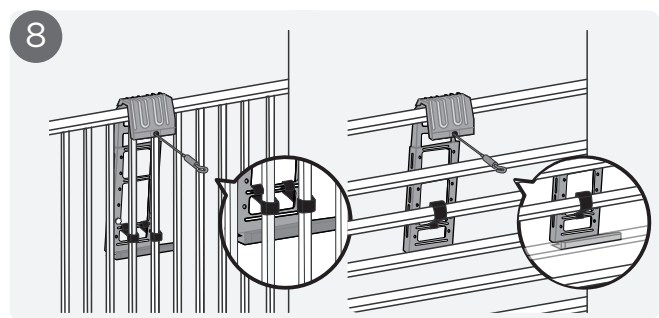
Passez la corde en acier autour du garde-corps.



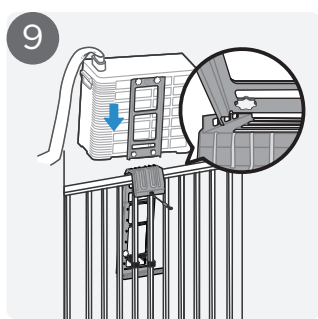
Fixez l'autre extrémité de la corde en acier à l'un des œillets à l'arrière de l'unité intérieure.



Suspendez le support au garde-corps et passez la corde en acier à travers le trou prévu à cet effet dans le support.



Utilisez les sangles de serrage pour fixer le support et éviter qu'il ne bouge. Pour les garde-corps à barres horizontales, ajuster la longueur du support de manière à ce qu'il appuie sur une barre horizontale.



Placez l'unité extérieure sur le support, en alignant les guides du cadre de l'unité extérieure sur les rails du support universel.



Faites glisser l'unité extérieure doucement vers l'avant jusqu'à ce qu'elle soit complètement insérée dans le support et ne puisse pas aller plus loin. L'unité extérieure est installée.

Information générale

- Ce manuel de l'utilisateur doit être lu conjointement avec le manuel de l'utilisateur du climatiseur PortaSplit.
Numéros de modèle du climatiseur PortaSplit : MMCS 09HRN8-QRDO, MMCS 12HRN8-QRDO.
- Vérifiez régulièrement le support et les fixations pour vous assurer qu'ils sont bien en place et qu'ils ne sont pas endommagés.
- En cas de dommage, désinstallez l'appareil et cessez de l'utiliser.

Avertissement

- Le support universel ne peut être installé, utilisé, nettoyé et entretenu que par des adultes.
- Ce n'est pas un jouet. Tenir les enfants qui jouent à l'écart du support.
- Le support universel ne peut être utilisé qu'avec le climatiseur PortaSplit. Toute autre utilisation est interdite et peut entraîner des accidents.
- Faites attention à ne rien endommager lorsque vous fermez la fenêtre de toit.
- Lorsque vous installez ou retirez l'unité extérieure par la fenêtre de toit, assurez-vous que votre mouvement ne soit pas entravé et que vous disposez de suffisamment d'espace pour positionner l'appareil correctement.
- Pour garantir l'évacuation de l'eau de condensation, veillez à ce que la différence de hauteur maximale entre l'unité intérieure et l'unité extérieure ne dépasse pas 2 mètres après l'installation.

Garantie et responsabilité

Les droits à la garantie et à la couverture des dommages corporels et matériels sont exclus s'ils sont imputables à l'une ou plusieurs des causes suivantes:

- Utilisation inappropriée.
- Non-respect des instructions.
- Utilisation avec des dispositifs de sécurité ou de protection qui ne fonctionnent pas.
- Poursuite de l'utilisation du produit malgré l'apparition d'un défaut.
- Montage, mise en service, utilisation et entretien non conformes.
- Réparations mal effectuées.
- Modifications non autorisées de l'appareil.
- Force majeure.
- Installation de composants supplémentaires qui n'ont pas été testés avec l'appareil.

Recyclage et mise au rebut

Ce symbole indique que ce produit ne doit pas être jeté avec les autres déchets ménagers lorsqu'il est en fin de vie.

Pour connaître les lieux de collecte, veuillez contacter les autorités locales ou le magasin où le produit a été acheté.

Chaque ménage joue un rôle important dans la valorisation et le recyclage des appareils usagés.

Le recyclage approprié des appareils usagés contribue à prévenir de potentielles conséquences négatives pour l'environnement et la santé humaine.

Importateur : Midea Europe GmbH
Ludwig-Erhard-Straße 14
65760 Eschborn (Germany)

Fabricant: GD Midea Air-Conditioning Equipment Co.,Ltd.
Lingang Road Beijiao Shunde Foshan Guangdong People's
Republic of China 528311



Staffa universale Guida all'installazione

Video d'installazione



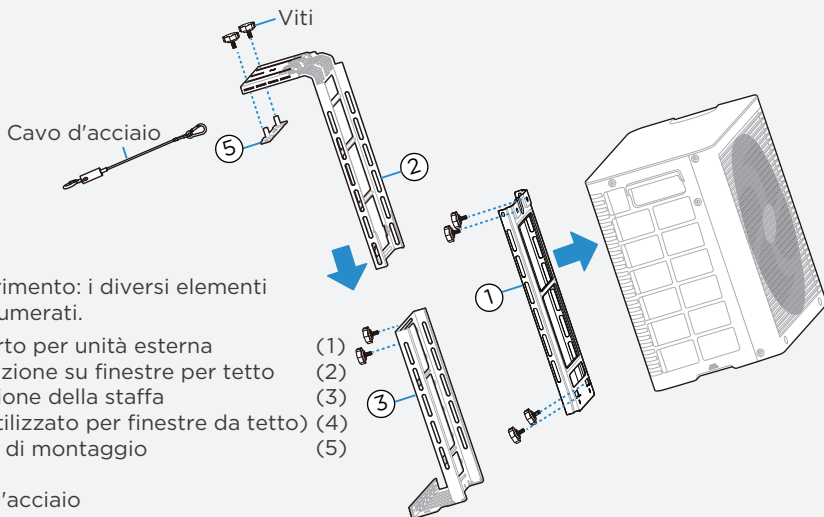
**Codice prodotto (EAN):
4048164118687**

Nota: prima di installare la staffa universale, leggere attentamente questa guida e conservarla per riferimenti futuri.



Rimuovere l'unità esterna e la staffa universale in caso di condizioni atmosferiche avverse, come vento forte oltre il grado 6 della scala Beaufort (circa 40km/h ed oltre), temporali, ecc.

IT Installazione su finestre per tetto

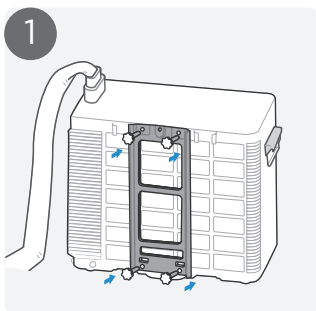


Suggerimento: i diversi elementi sono numerati.

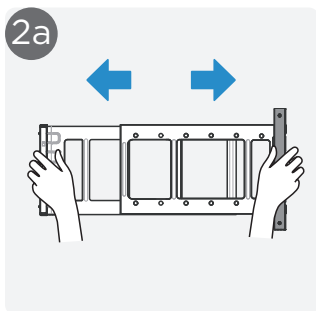
- Supporto per unità esterna (1)
- Installazione su finestre per tetto (2)
- Estensione della staffa (3)
- (non utilizzato per finestre da tetto) Piastra di montaggio (4)
- Viti x8 (5)
- Cavo d'acciaio

Nota: il cavo d'acciaio è regolabile. È sufficiente tirare il cavo attraverso il meccanismo di bloccaggio per accorciarlo. Al contrario, premere sull'estremità per sbloccare il meccanismo ed allungare il cavo.

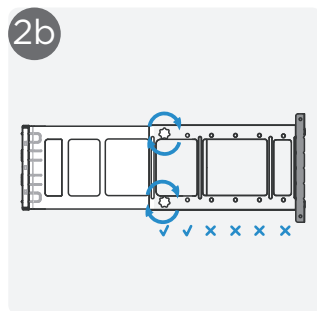
Mantenere sempre una lunghezza in eccesso di almeno 2 cm oltre il meccanismo di bloccaggio.



1 Fissare il supporto dell'unità esterna sulla sua parte posteriore utilizzando le quattro viti in dotazione.



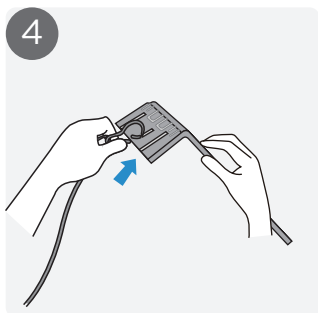
2a Far scorrere l'estensione della staffa, portandola nella prima oppure nella seconda posizione più lunga. Avvitare saldamente utilizzando le due viti.





3
Lasciare almeno 15 cm di distanza da entrambi i lati della finestra.

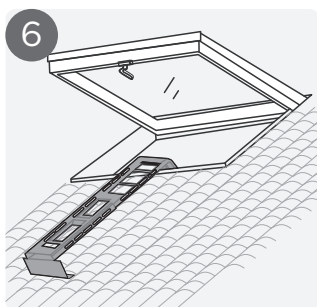
Con la finestra chiusa, fissare la piastra di montaggio nella posizione desiderata sul telaio della finestra.



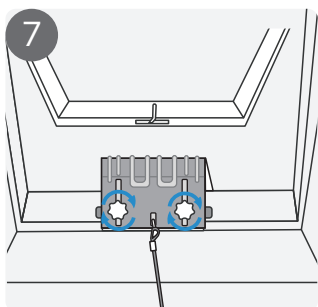
4
Collegare un'estremità del cavo d'acciaio in dotazione all'occhiello della staffa per finestre da tetto.



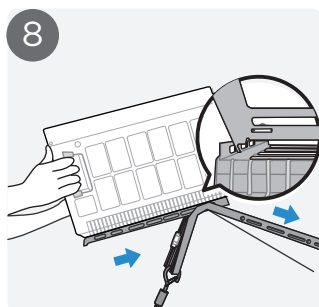
5
Collegare l'altra estremità del cavo d'acciaio ad uno degli occhielli sulla parte posteriore dell'unità interna.



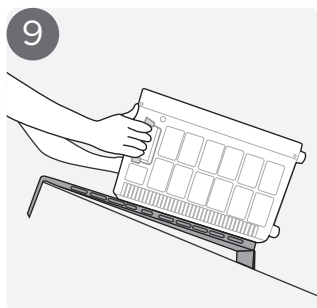
6
Collocare la staffa in posizione.



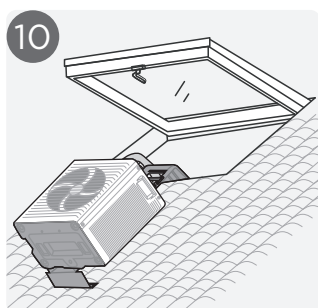
7
Inserire le due viti e stringerle sulla piastra di montaggio.



8
Posizionare l'unità esterna sulla staffa, allineando le scanalature del supporto dell'unità esterna alle guide della staffa per finestre da tetto.



9
Far scorrere delicatamente in avanti l'unità esterna fino a quando non è completamente inserita nella staffa e non può proseguire oltre.



10
L'unità esterna è installata.

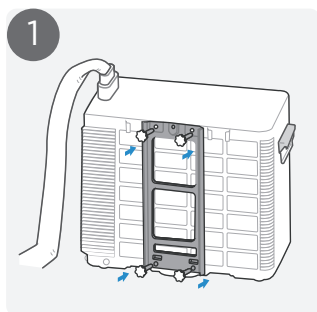
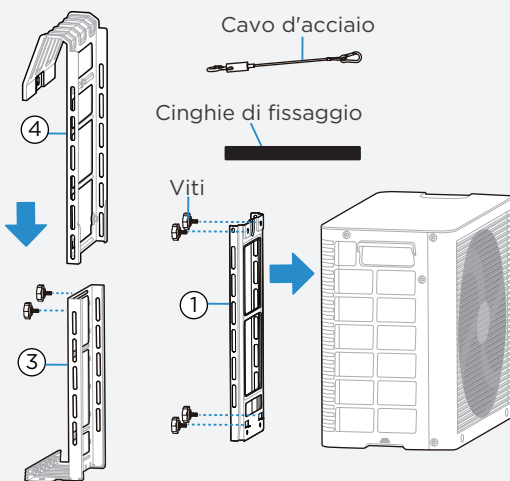
**La piastra di montaggio può essere installata una sola volta. Non riutilizzarla perché la colla non sarà più efficace. Viene fornita una piastra di montaggio di ricambio.*

Installazione su balconi alla francese

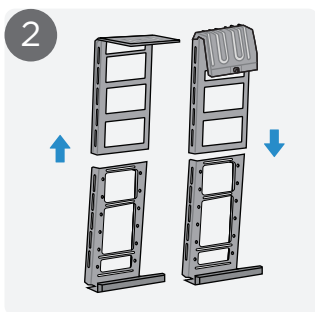
IT

Suggerimento: i diversi elementi sono numerati.

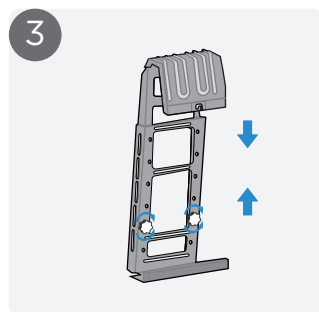
- Supporto per unità esterna (non utilizzato per balconi alla francese)
- Estensione della staffa
- Staffa per balconi alla francese (non utilizzato per balconi alla francese)
- Viti x6
- Cavo d'acciaio
- Cinghie di fissaggio x2



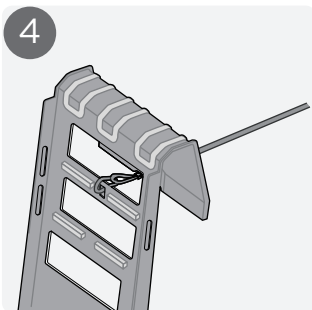
1 Fissare il supporto dell'unità esterna sulla sua parte posteriore utilizzando le quattro viti in dotazione.



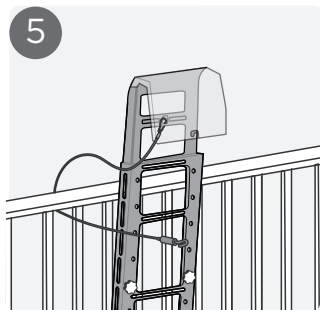
2 Sostituire la staffa per finestre da tetto con la staffa per balconi alla francese.



3 Scegliere la lunghezza desiderata (meglio se più corta) e avvitare saldamente con le due viti.



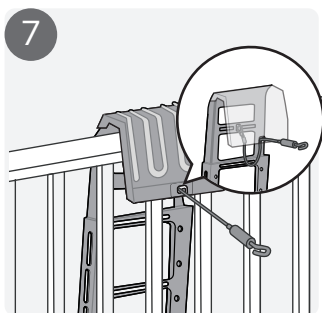
4 Fissare il cavo d'acciaio alla staffa come mostrato sopra.



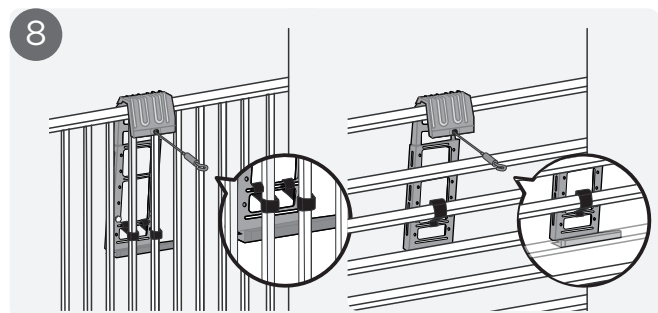
5 Far passare il cavo d'acciaio sopra il corrimano ed indietro verso di voi.



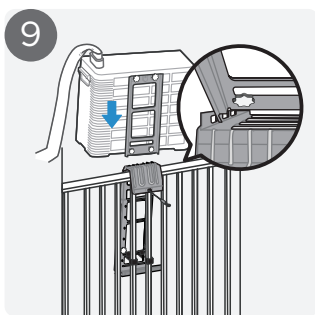
6 Collegare l'altra estremità del cavo d'acciaio ad uno degli occhielli sulla parte posteriore dell'unità interna.



7 Agganciare la staffa al corrimano e far passare il cavo attraverso l'apposita fessura del gancio della staffa.



8 Utilizzare le cinghie di fissaggio per bloccare la staffa ed evitare che la stessa oscilli. Per i balconi con fasce orizzontali, regolate la lunghezza della staffa in modo tale che la parte inferiore dell'estensione della staffa sia appoggiata alla fascia orizzontale.



9 Posizionare l'unità esterna sulla staffa, allineando le scanalature del supporto dell'unità esterna alle guide della staffa universale.



10 Far scorrere delicatamente in avanti l'unità esterna fino a quando non è completamente inserita nella staffa e non può proseguire oltre. L'installazione è completata.

Informazioni generali

- Il presente manuale d'uso deve essere letto insieme al manuale d'uso del climatizzatore PortaSplit, codici prodotto MMCS 09HRN8-QRDO, MMCS 12HRN8-QRDO.
- Controllare a intervalli regolari la staffa e i dispositivi di fissaggio per verificare che siano saldamente in posizione e non siano danneggiati.
- In caso di danni, disinstallare e non utilizzare.

Avvertenze

- La staffa universale può essere installata, utilizzata, pulita e sottoposta a manutenzione solo da persone adulte.
- Non è un giocattolo. Tenere i bambini che giocano lontano dalla staffa.
- La staffa universale può essere utilizzata solo con il condizionatore PortaSplit; qualsiasi altro utilizzo non è consentito e può causare incidenti.
- Quando si chiude la finestra per tetto, fare attenzione a non danneggiare nulla.
- Quando si fissa o si rimuove l'unità esterna dalla finestra per tetto, assicurarsi che il movimento non sia ostacolato e che ci sia spazio sufficiente per posizionare correttamente il dispositivo.
- Per garantire lo scarico della condensa, assicurarsi che la differenza di altezza massima tra l'unità interna e quella esterna dopo l'installazione non superi i 2 metri.

Garanzia e responsabilità

Le richieste di garanzia e di responsabilità per danni a persone e cose sono escluse se sono attribuibili ad una o più delle seguenti cause:

- Uso inappropriato.
- Mancata osservanza delle istruzioni.
- Funzionamento con dispositivi di sicurezza o di protezione non funzionanti.
- Uso continuato nonostante la presenza di un difetto.
- Montaggio, messa in funzione, funzionamento e manutenzione non corretti.
- Riparazioni non eseguite correttamente.
- Modifiche non autorizzate all'apparecchio.
- Forza maggiore.
- Installazione di componenti aggiuntivi non testati insieme all'apparecchio.

Smaltimento e Riciclaggio

Questo simbolo indica che questo prodotto non deve essere smaltito con altri rifiuti domestici al termine della sua vita utile.

Riciclaggio dei dispositivi elettrici ed elettronici usati.

Per trovare questi luoghi di raccolta, rivolgersi alle autorità locali o al rivenditore presso il quale è stato acquistato il prodotto.

Ogni famiglia svolge un ruolo importante nel recupero e nel riciclaggio dei vecchi elettrodomestici.

Lo smaltimento appropriato degli apparecchi usati aiuta a prevenire potenziali conseguenze negative per l'ambiente e la salute umana.



Importatore: Midea Europe GmbH
Ludwig-Erhard-Straße 14
65760 Eschborn (Germany)

Produttore: GD Midea Air-Conditioning Equipment Co.,Ltd.
Lingang Road Beijiao Shunde Foshan Guangdong Repubblica
Popolare Cinese 528311

Soporte universal Guía de instalación

Video de instalación



**Número de modelo (EAN):
4048164118687**

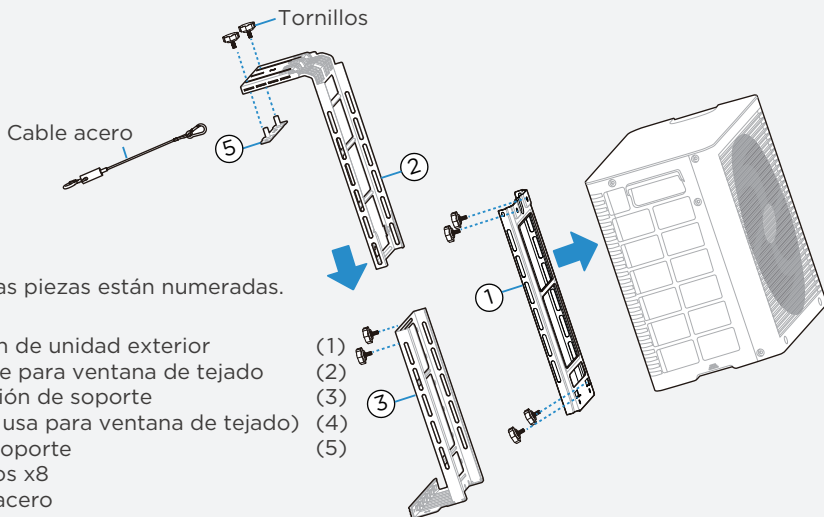
Nota: Por favor, lea esta guía detenidamente antes de instalar el soporte universal y consérvela para futuros usos.



Retire la unidad exterior y el soporte universal en caso de condiciones meteorológicas adversas, como vientos fuertes que superen la escala 6 de Beaufort (aprox. 40 km/h o más), tormentas, etc.

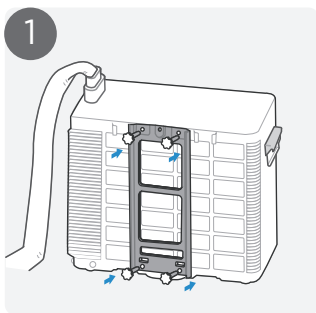
ES

Soporte para ventana de tejado

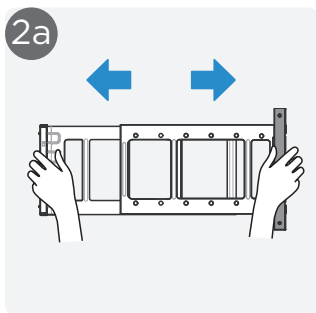


Nota: La cuerda de acero es ajustable. Basta con tirar de la cuerda a través del mecanismo de bloqueo para acortarla. A la inversa, empuje hacia abajo el cabezal para liberar el mecanismo y alargar el cordón de acero.

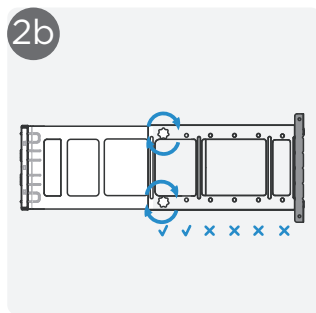
Mantenga siempre al menos 2 cm de longitud de exceso en el cable más allá del mecanismo de bloqueo.



Instale la fijación de la unidad exterior en la parte posterior de la unidad exterior con los cuatro tornillos suministrados.



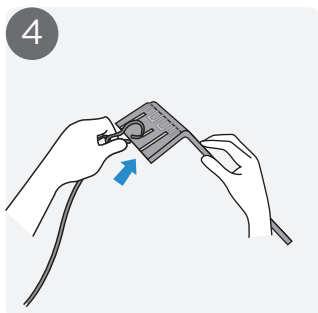
Deslice la extensión del soporte, extendiéndolo hasta la posición más larga o la segunda más larga. Atornille firmemente con dos tornillos.



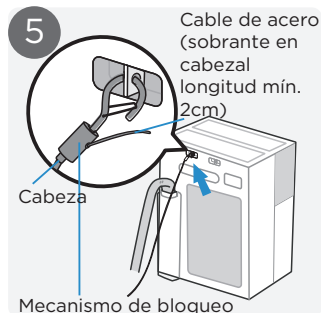


Deje al menos 15 cm a los lados de la ventana.

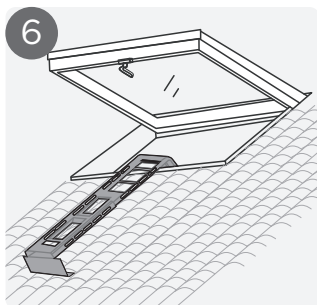
Con la ventana cerrada, fije la placa de montaje en la posición deseada del marco de la ventana.



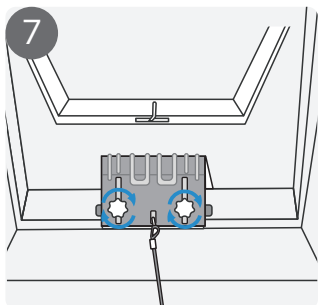
Fije un extremo del cable de acero suministrado al orificio del soporte para la ventana del techo.



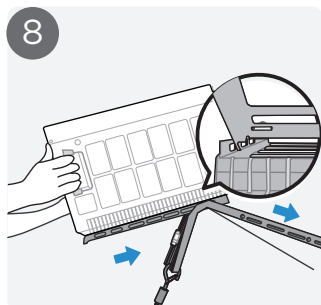
Fije el otro extremo del cable de acero a uno de los orificios de la parte posterior de la unidad interior.



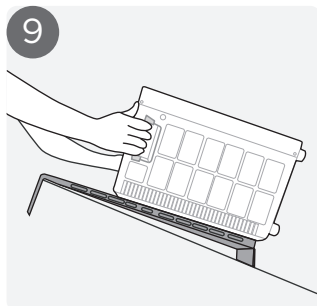
Coloque el soporte en posición



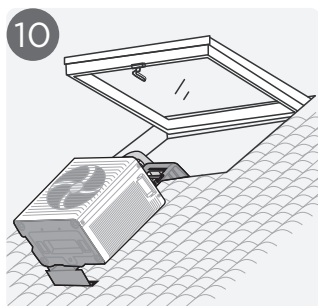
Inserte dos tornillos y apriételos en la Placa soporte.



Coloque la unidad exterior en el soporte, alineando los canales de la fijación de la unidad exterior con los raíles del soporte de la ventana del tejado.



Deslice la unidad exterior suavemente hacia delante hasta que esté completamente insertada en el soporte y no pueda avanzar más.



La unidad exterior está instalada.

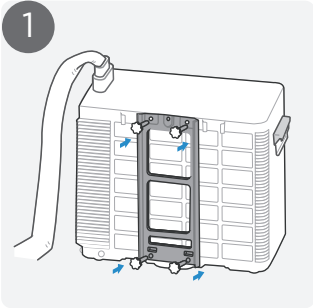
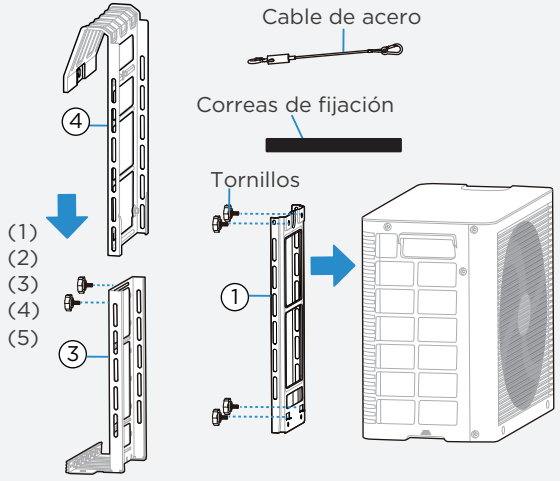
**La placa de montaje sólo puede instalarse una vez. No la reutilice, ya que el pegamento dejará de ser efectivo. Se suministra una placa de montaje de repuesto.*

Instalación para Balcón Francés

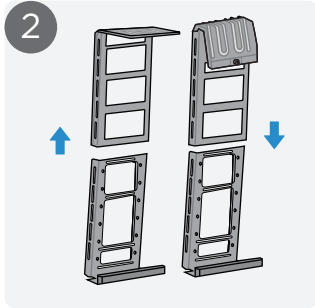
ES

Nota: las piezas están numeradas.

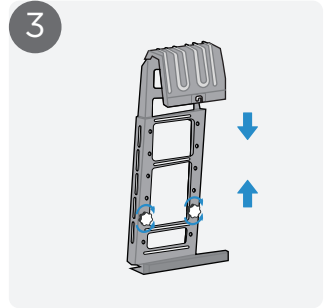
- Fijación de unidad exterior
(No se usa para balcón francés)
- Extensión de soporte
- Soporte para balcón francés
(No se usa para balcón francés)
- Tornillos x6
- Cable de acero
- Correas de fijación x2



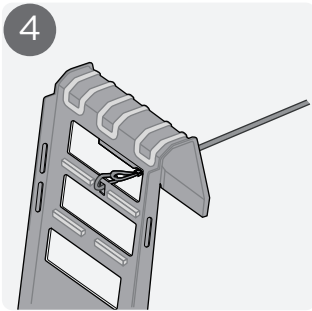
1
Instale la fijación de la unidad exterior en la parte posterior de la unidad exterior con cuatro tornillos suministrados.



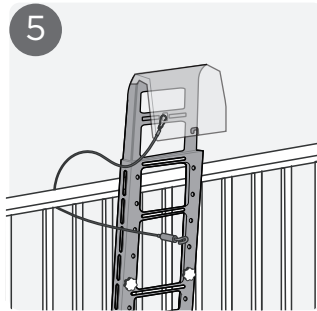
2
Sustituya el soporte de ventana de tejado por el soporte de balcón francés.



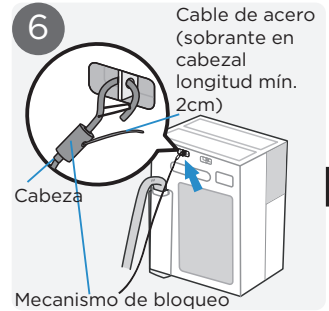
3
Ajustar a la longitud deseada (cuanto más corta mejor) y atornillar firmemente con dos tornillos.



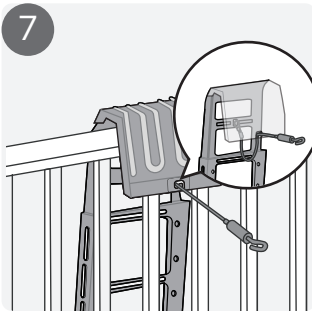
4 Sujete el cable de acero al soporte como se muestra arriba.



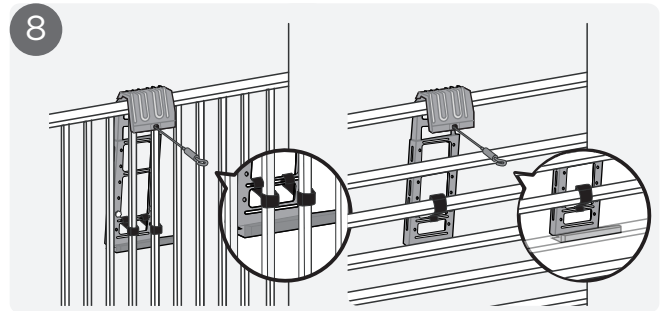
5 Pase el cable de acero por encima de la barandilla y hacia usted.



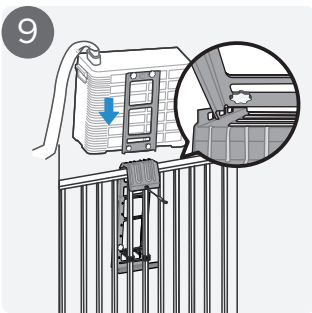
6 Fije el otro extremo del cable de acero a uno de los orificios de la parte posterior de la unidad interior.



7 Enganche el soporte sobre la barandilla e introduzca la cuerda por la ranura designada del gancho del soporte.



8 Utilice las correas de fijación para fijar el soporte y evitar que se balancee. Para balcones con barras horizontales, intente que la longitud del soporte sea la justa para que la parte inferior de la extensión del soporte se apoye sobre una barra horizontal.



9 Coloque la unidad exterior en el soporte, alineando los canales de la fijación de la unidad exterior con los rieles del soporte universal.



10 Deslice la unidad exterior suavemente hacia delante hasta que esté completamente insertada en el soporte y no pueda avanzar más. La instalación ha finalizado.

Información General

- Esta guía del usuario debe leerse junto con la guía del usuario del climatizador PortaSplit, modelos con código MMCS 09HRN8-QRDO, MMCS 12HRN8-QRDO.
- Compruebe el soporte y los elementos de fijación a intervalos de tiempo regulares para asegurarse de que están bien colocados y no presentan daños.
- Desinstálelos e interrumpa su uso en caso de daños

ES

⚠ Atención

- El soporte universal sólo puede ser instalado, manejado, limpiado y mantenido por adultos.
- No es un juguete. Mantenga a los niños jugando, lejos del soporte.
- El soporte universal sólo debe utilizarse con el climatizador PortaSplit. Cualquier otro uso no está permitido y puede provocar accidentes.
- Tenga cuidado al cerrar la ventana del tejado para no dañar nada.
- Cuando coloque o retire la unidad exterior de la ventana del tejado, asegúrese de que su movimiento no está obstaculizado y de que dispone de espacio suficiente para colocar el dispositivo correctamente.
- Para garantizar la evacuación de la condensación, asegúrese de que la diferencia de altura máxima entre las unidades interior y exterior después de la instalación no sea superior a 2 metros.

Garantía y responsabilidad

Las reclamaciones de garantía y responsabilidad por daños personales y materiales quedan excluidas si son atribuibles a una o varias de las siguientes causas:

- Uso inadecuado.
- Incumplimiento de las instrucciones.
- Funcionamiento con equipos de seguridad o protección que no funcionen.
- Uso continuado a pesar de la existencia de un defecto.
- Montaje, puesta en marcha, funcionamiento y mantenimiento incorrectos.
- Reparaciones incorrectas.
- Modificaciones no autorizadas en el aparato.
- Fuerza mayor.
- Instalación de componentes adicionales que no hayan sido probados junto con el aparato.

Eliminación y reciclaje

Este símbolo indica que este producto no debe desecharse con otros residuos domésticos al final de su vida útil.

Reciclar de aparatos eléctricos y electrónicos usados.

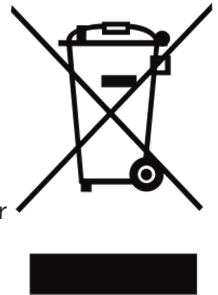
Para encontrar estos lugares de recogida, póngase en contacto con las autoridades locales o con el minorista donde adquirió el producto.

Cada hogar desempeña un papel importante en la recuperación y el reciclaje de los aparatos viejos.

La eliminación adecuada de los aparatos usados ayuda a prevenir posibles consecuencias negativas para el medio ambiente y la salud humana.

Importador: Midea Europe GmbH
Ludwig-Erhard-Straße 14
65760 Eschborn (Germany)

Fabricante: GD Midea Air-Conditioning Equipment Co.,Ltd.
Lingang Road Beijiao Shunde Foshan Guangdong República
Popular China 528311



16120600A28799