



## Pressemitteilung

### Midea Smart Home Lösungen - Freundliche Innovationen für Ihr Zuhause

Eschborn/Berlin – September 2024

Mit durchdachtem Design und einem verbraucherorientierten Ansatz bietet Midea freundliche Produktlösungen für jeden, der die kostbarsten Momente des Lebens genießen möchte. Midea bietet eines der weltweit umfangreichsten Portfolios an Haushaltsgeräten, darunter Klima-Produkt-Lösungen für Gewerbe und Privathaushalte, Kühlschränke, Waschmaschinen, große Küchen- und Kochgeräte, kleine Küchengeräte, Wassergeräte, Bodenpflege und Beleuchtung. Midea's Motivation ist es, die Erwartungen seiner Kunden zu erfüllen und zu übertreffen. Deshalb erforscht das Unternehmen kontinuierlich neue Technologien, um ihnen getreu dem Motto „Make yourself at home“ ein schönes Zuhause zu schaffen.

Midea hat eine langjährige erfolgreiche Partnerschaft mit dem Fußballverein Manchester City. Seit Januar 2020 gibt es gemeinsame erfolgreiche Kampagnen, wie zum Beispiel die #MideaHomeChallenge. Sie inspirierte Sportfans während des Kontaktverbotes in der Corona-Pandemie. Die Kampagne #MideaWorldClassAwards forderte Fans auf, für ihre Lieblingsspieler zu stimmen. Erling Haaland, Stürmer der Fußballmannschaft von Manchester City, ist derzeit der globale Markenbotschafter von Midea.





## Midea Neuheiten auf der IFA

Midea präsentierte auf der IFA Berlin 2024 acht neue Produkte, stellte den ECOMASTER vor und präsentierte Produkte der Einbaugeräte-Serie.

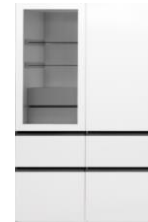
### 1. Unsere neuesten Produktinnovationen



**#1 RAC CirQHP INDOOR-HYBRID**



**#2 RAC PortaSplit**



**#3 Slot-Built-In Kühlschrank**



**#4 4-in-1 Washbot:**  
Waschen, trocknen, kehren  
und wischen – 4-in-1  
Cleaning Solution



**#5 HX System  
Geschirrspüler**



**#6 Midea One Oven**



**#7 Celestial Flex Series**



**#8 Eureka J15 Pro Ultra**



## 2. RAC CirQHP INDOOR-HYBRID

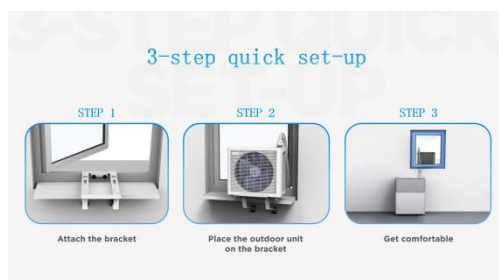
CirQHP Indoor-Hybrid ist ein kompaktes Wärmepumpensystem, das auf Energieeinsparung ausgerichtet ist und ein natürliches Kältemittel verwendet, ohne dass ein Außengerät erforderlich ist.

- Ultrakompaktes Design: Das Innengerät ist für den Heizbetrieb ohne Außengerät konzipiert, was die Installation vereinfacht und den Platzbedarf reduziert.
- Natürliches Kältemittel: Das Gerät verwendet R290, das frei von PFAS (Polyfluoralkylsubstanzen) ist, kein Ozonabbaupotenzial (ODP) aufweist und ein niedriges Treibhauspotenzial (GWP) hat.
- Intelligentes Managementsystem: Das System verfügt über einen integrierten Energieverbrauchstracker, der eine ständige Überwachung der Kosten ermöglicht und das Energiesparverhalten fördert.
- Hybrid-Fähigkeit: In kälteren Jahreszeiten nutzt das Hybridsystem einen Gasboiler zur Unterstützung der Wärmepumpe und sorgt so für Wärme und Kosteneinsparungen.

## 3. RAC PortaSplit

Die PortaSplit bietet innovatives Design und erstklassigen Komfort mit starker Kühlleistung, und das alles ohne professionelle Installation.

- Der PortaSplit lässt sich in nur drei einfachen Schritten montieren und ist mit einer Vielzahl von Fenstertypen kompatibel.



### • French window bracket:



Functional Images of PortaSplit are provided to you to produce materials locally.

These materials can be used in catalog production, leaflet and so on.

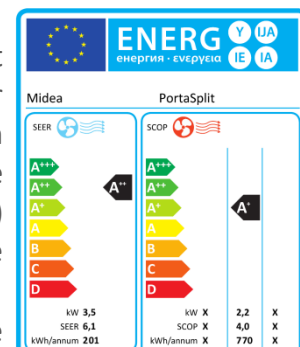
JPG/PNG/PSD format can be found in the link below.

### • Sloping roof window bracket:



Functional Images Wetransfer Download Link: <https://we.tl/cqk00zF8X>

- Mit einer Kühlleistung von 3,5 kW und einem SEER-Wert (Seasonal Energy Efficiency Ratio) von 6,1 gewährleistet der PortaSplit eine effiziente Kühlung im gesamten Raum. Durch die Integration fortschrittlicher Wärmepumpentechnologie hat die PortaSplit einen CoP (Coefficient of Performance) von 4,0. Sie bietet effiziente Heiz- und Kühllösungen, die Energie sparen können.
- Mit einem Betriebsgeräusch von nur 39 dB(A) sorgt die PortaSplit für eine ruhige und friedliche Umgebung.



## 4. Slot-Built-In-Geräte



Der Slot-Built-In ist ein einzigartiger Kühlschrank, der entweder als Slot-In- oder als Built-In-Gerät verwendet werden kann.

- Freistehendes Raumwunder mit elegantem Einbau-Design
- Mühelose Montage in vorhandene Küchenmöbel in nur zwei Schritten: einfach einschieben und befestigen.

#### **5. WASHBOT: Waschen, Trocknen, Kehren, Wischen – 4-in-1-Reinigungslösung**

Der WASHBOT kombiniert die Funktionen der Wäsche- und Bodenreinigung in einem Produkt und bietet eine großartige Reinigungsleistung bei gleichzeitig platzsparender Aufbewahrung und elegantem Aussehen.

- Waschfunktion: Vorgemischtes Waschmittel und Wasser erzeugen einen reichhaltigen Schaum, der gleichmäßig auf die Kleidung gesprüht wird, um Flecken zu entfernen. Das vorgemischte Hochdruckspray schützt die Elastizität der Fasern und die Stoffbeschichtung.
- Staubsauger- und Wischroboter: Die KI-gesteuerte Erkennung sorgt für Präzision, die hohe Wischgeschwindigkeit von 200 Umdrehungen pro Minute und die starke Saugleistung von 10.000 PA ermöglichen eine effiziente Bodenreinigung und reduzieren Bakterien und Gerüche.

#### **6. HX-System-Geschirrspüler**

Verbessert die Energieeffizienz und Leistung.

- Das System überträgt die Wärme des Abwassers auf den Frischwassertank, wodurch der Energieverbrauch gesenkt und die Waschzyklen verkürzt werden.
- Mit einer Energieeffizienz von A-15 % (15 % mehr Energieeinsparung als die A-Einstufung des EU-Energielabels) bietet es kostengünstiges, zuverlässiges und schnelleres Geschirrspülen im Vergleich zu Geschirrspülern ohne dieses System.

#### **7. Midea One Oven**

Der Midea One Oven fasst mehrere wichtige Küchengeräte in einem einzigen praktischen und platzsparenden Produkt zusammen.

- Der Ofen vereint Fritteuse, Mikrowelle, Dampfgarer, Backofen und eine Kombination von Kochmodi in einem einzigen Gerät und erfüllt so die unterschiedlichen Bedürfnisse von Hobby- und Profi-Köchen.



## 8. Celestial Flex Serie

Im Küchenbereich präsentierte Midea seine Celestial Flex Serie, zu der ein Wasserkocher, eine Fritteuse und ein Kochroboter gehören. Alle Produkte verwenden eine einzige kabellose Induktionsplatte. Diese induktionskompatiblen Geräte sorgen für einen aufgeräumten und sicheren Kochbereich durch kabelloses Aufladen, während KI-gesteuerte Sensoren präzise Einstellungen für gleichbleibende Ergebnisse garantieren. Nicht nur für Profis, sondern auch für Anfänger geeignet. Wireless Energy Charging: Aufladen von Induktionskompatiblen Geräten für eine aufgeräumte, effiziente Kochstelle.

## 9. Eureka J15 Pro Ultra

Ausgestattet mit der ersten selbstreinigenden Basisstation von Eureka und der FlexiRazor™ Anti-Hair Tangling Technologie, sorgt sie für erstklassige Reinigungsergebnisse.

- Dank der innovativen Basisstation, die eine umfassende Selbstreinigung ermöglicht, muss der Benutzer den Behälter nicht mehr manuell reinigen.
- Der Staubsaugerroboter ist mit einem aktiven Haarschneidemechanismus ausgestattet, der mit 400 Hüben pro Minute und 4 mm hin- und hergehender Vibration arbeitet. Das verhindert das Verfilzen der Haare um 99 %.

## 10. ECOMASTER: KI-gestützte Energieeffizienz

ECOMASTER von Midea bietet ein Energieverbrauchsmanagement mit fortschrittlichen Analysen in Verbindung mit der Cloud und schafft so die perfekte Balance zwischen Leistung und Effizienz für kompatible Midea Geräte.

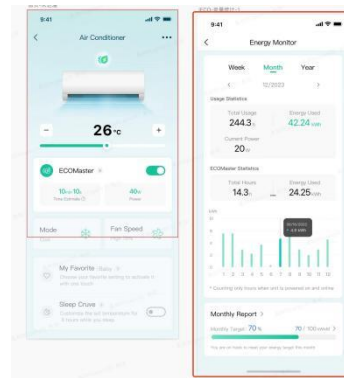
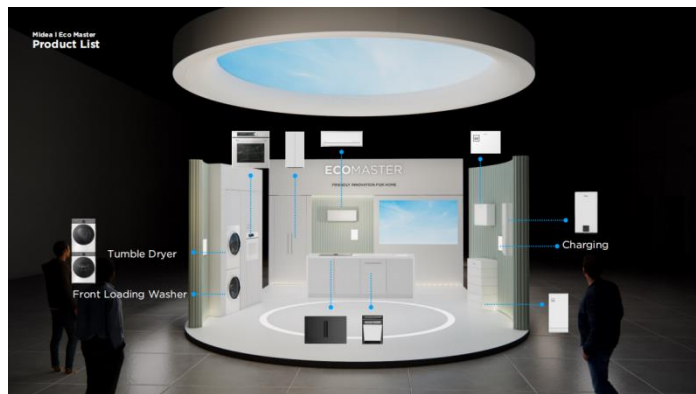
### Wie ECOMASTER funktioniert

- Der leistungsstarke KI-Algorithmus von ECOMASTER, der Cloud-Konnektivität und Daten im Giga-Maßstab kombiniert, wurde mit Millionen von Daten vortrainiert, um die Leistung kompatibler Midea Geräte vorausschauend zu optimieren. Die Effizienz der Geräte wird auf der Grundlage von Betriebsdaten, API-verbundenen Cloud-Daten wie Stromkosten, Wetterbedingungen etc. automatisch verbessert. So ist ein präzises Energieverbrauchsmanagement möglich.
- ECOMASTER hilft den Nutzern, den Energieverbrauch um durchschnittlich 30 % zu senken, im Vergleich zur Nichtnutzung von ECOMASTER, je nach Gerätetyp, Umgebungsbedingungen und Nutzerverhalten.
- Wenn Nutzer den Midea ECOMASTER über die Midea SmartHome App oder die Fernbedienung aktivieren, läuft ECOMASTER selbstständig im Hintergrund.
- Bei unterstützten Produkten können Nutzer über die Midea SmartHome App ihren Leistungsbericht und die eingesparte Energiemenge einsehen.



### Produktkategorien mit ECOMASTER

- Derzeit ist Midea ECOMASTER in sieben Gerätekategorien erhältlich: Inverter, Klimaanlage, Kühlschränke, Waschmaschinen, Trockner, Backöfen, Geschirrspüler und Warmwasserbereiter.



### 3. Design-Innovation: Kombination von Stil und Funktion bei der Einbaugeräte-Serie

Die intelligenten Geräte von Midea sind sowohl funktional als auch innovativ im Design. Die Einbaugeräte sind so konzipiert, dass sie sich nahtlos in moderne Küchen einfügen lassen. Sie zeichnen sich durch ihre schlichte, zurückhaltende Eleganz aus und fügen sich flexibel in die vorhandenen Küchemöbel ein. Die Geräteoptionen umfassen Kühlschränke, Backöfen, Herde, Dunstabzugshauben und Geschirrspüler im gleichen Design. So kann das Küchendesign über alle Geräte einheitlich gehalten werden.

#### Features

- Design: Hochwertige Ganzglasmaterialien für ein luxuriöses und leicht zu reinigendes Finish
- Bildschirm: Beobachten Sie die Zubereitung der Speisen auf den schönen LED-Bildschirmen
- Benutzerfreundlichkeit: Intuitiv und mühelos, um das Kocherlebnis zu verbessern





## **Midea Group Smart Home Business Unit – Home Appliance auf der IFA**

Andere Marken für Haushaltsgeräte der Smart Home Business Unit von Midea spielen eine wichtige Rolle bei dem Ziel der Midea Group, ein komplettes Smart Home-Ökosystem aufzubauen, das die Lebensqualität für alle verbessert. Aus diesem Grund wurden auf dem IFA-Stand der Midea Group ihre Untermarken wie COLMO, Toshiba und Eureka vorgestellt.

### **COLMO**

Mit dem Grundsatz „Simplify Extraordinary“ (Vereinfache das Außergewöhnliche) hat sich COLMO dazu verpflichtet, die höheren Ansprüche der Global Super Individuals zu erfüllen. Mit dem Konzept „Creating a Quality Life through Technology and Building a Rational Space through Bauhaus Design“ setzt COLMO auf Spitzentechnologie, Premium-Qualität und eine avantgardistische Designphilosophie. Seine KI-gesteuerten Premium-Geräte bringen die Zukunft ins Zuhause der Nutzer.

### **Toshiba**

Im Jahr 2016 übernahm die Midea Group das Haushaltsgerätegeschäft von Toshiba und baute damit ihre Kompetenzen in den Bereichen Forschung und Entwicklung, Patente, Qualität und Lieferkette weiter aus. Geleitet vom „Takumi“-Geist (Handwerker) und inspiriert vom bahnbrechenden Erbe, werden die Lösungen von Toshiba mit kompromissloser Aufmerksamkeit für die wichtigen Details entworfen, konstruiert und hergestellt.

### **Eureka**

Eureka wurde 1909 gegründet und steht seit über 100 Jahren an der Spitze der Reinigungsinnovationen und -technologien. Eureka entwickelt kontinuierlich den ultimativen Reinigungsbegleiter, der Innovation, Leistung und Vielseitigkeit vereint und leistungsstarke, benutzerfreundliche und professionelle intelligente Reinigungslösungen bietet, die auf eine Vielzahl von Anwendungsfällen zugeschnitten sind.

Für weitere Fragen stehen wir Ihnen gerne zur Verfügung:

#### **kiecom – Agentur für Kommunikation**

Rosental 10  
80331 München

Michael Schneider  
Pressekontakt Midea  
[schneider@kiecom.de](mailto:schneider@kiecom.de)

Andrea Müller  
Pressekontakt Midea  
[mueller@kiecom.de](mailto:mueller@kiecom.de)



**Midea Europe GmbH**  
Ludwig-Erhard-Str. 14  
65760 Eschborn

Mark Seng  
Head of Marketing  
+49-6196-90 20 137  
[mark.seng@midea.com](mailto:mark.seng@midea.com)